

# Osaka University Kasugaoka House



## 利用案内

### 設置目的

海外から優秀な人材を招くに相応しいクオリティーの宿泊施設の整備とともに、学内の共同利用研究員・病院ニーズをカバーすることを目的として建設されました。

### 利用者の範囲

- ・大阪大学で研究に従事するため長期滞在する外国人研究者及びその家族
- ・短期滞在の共同利用研究員
- ・阪大病院外来患者及び関係者
- ・その他

## 外国人研究者・共同利用研究員のための長期・短期宿泊施設

2010年. 6月  
供用開始予定

### ■ オフィス ■

大阪大学本部事務機構 施設部企画課専門職員(春日丘ハウス担当)

TEL : 06-6879-7948 FAX : 06-6879-7139

E-mail : kasugaoka-house@ml.office.osaka-u.ac.jp

## Information

### 名称

大阪大学 春日丘ハウス

### 所在地

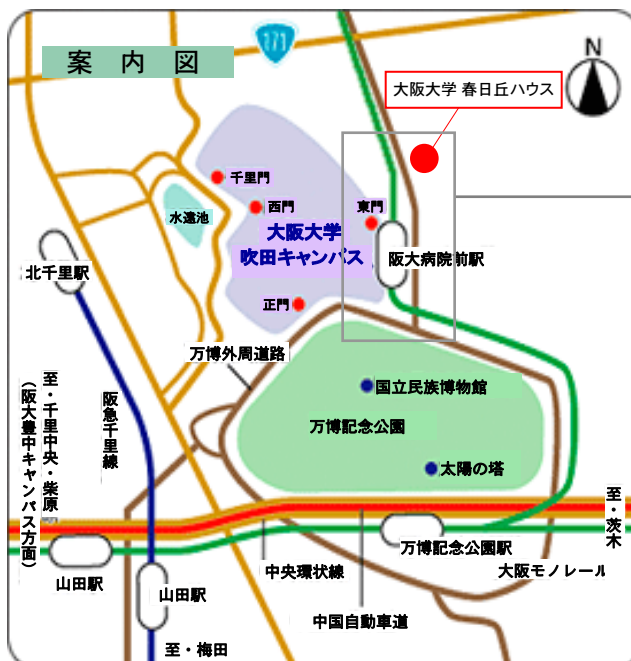
大阪府茨木市南春日丘7丁目

### 構造・規模

鉄筋コンクリート造・3階建

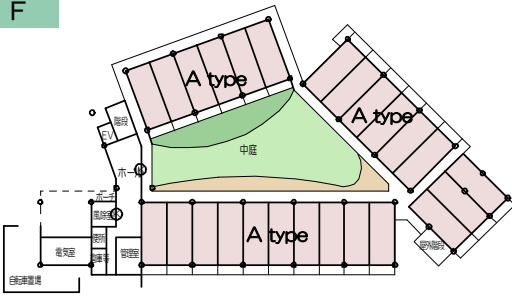
### 交通

大阪モノレール  
阪大病院前駅下車 徒歩約5分  
阪急バス  
千里中央発「阪大本部前行」  
「茨木美穂ヶ丘行」  
北千里発「阪大病院線」  
近鉄バス  
阪急茨木市駅発「阪大本部前行」  
※阪急バス・近鉄バスとも  
阪大病院前下車 徒歩5分

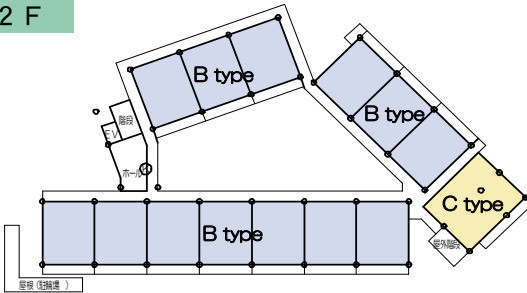


# 平面計画・間取り

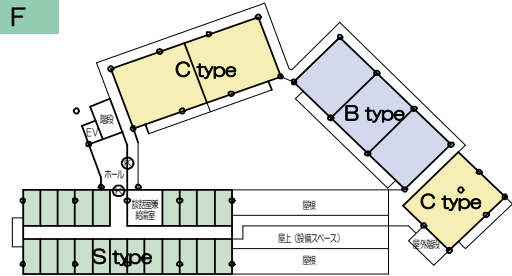
1 F



2 F



3 F

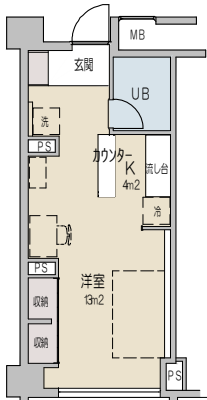


## Osaka University Kasugaoka House

### Quality & Support

- 家具・家電付※  
(※TV、洗濯機、冷蔵庫、エアコン、食洗機等)
- 居住者の集いの場としての中庭を整備
- 英語によるスタッフの対応
- 大阪モノレール 阪大病院前駅まで 徒歩5分
- インターネット回線完備 (ご利用契約は別途)
- セキュリティー対策 オートロック完備

A type

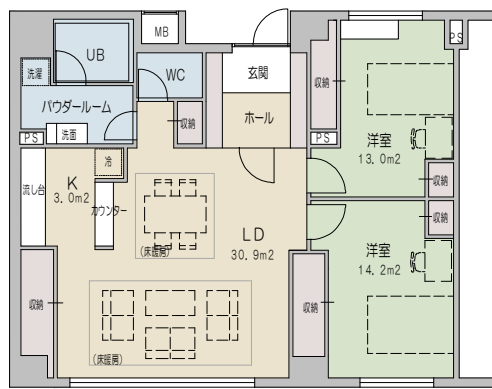


B type

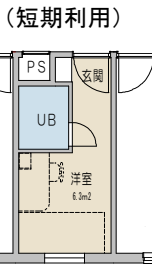


(家具・家電無し部屋もあり)

C type



S type



## 建物概要

室種類	Atype (家具・家電付)			Btype (家具・家電付)			Btype (家具・家電無)			Ctype (家具・家電付)			Stype (短期利用)		
室面積	32㎡			65㎡			65㎡			97㎡			12㎡		
室数	25室			9室			7室			4室			21室		
間取り	1K	洋室	13㎡	1LDK	洋室	13㎡	1LDK	洋室	13㎡	2LDK	洋室	14㎡	1	洋室	6㎡
		K	4㎡		LDK	34㎡		LDK	34㎡		LDK	34㎡			
宿泊料等	月額 (共益費込) ￥70,000			月額 (共益費込) ￥120,000			月額 (共益費込) ￥100,000			月額 (共益費込) ￥180,000			日額 ￥3,000		
	光熱水料・通信料等は別途実費											光熱水料・通信料等込			

金額は変更の可能性有り